

Suite à une panne complète des codes et phares, en suivant *les précieux renseignements que j'ai trouvé sur ce site*, j'ai testé la platine fusible et finalement remplacé le Commodo (trouvé neuf chez ClassicAuto (www.classicautoelec.com) pour un prix de l'ordre de 30-40€) qui était la cause de la panne. A noter que l'on peut **avec précaution** extraire les cosses (Photo 2 - un outil spécial FACOM 1195-2 ou un trombone recourbé peut faire l'affaire) en les déverrouillant du connecteur qui s'ouvre (Photo 1) arrivant sur le Commodo pour faire une jonction provisoire via un interrupteur (provisoire) avec le circuit de codes pour un dépannage temporaire ; le temps d'avoir le Commodo.

Lors d'une panne précédente la perte complète de phares c'était au niveau de la platine fusible que le problème se situait. Résolu en :

1/ Coupant au niveau de la platine fusible le câble 12 Volts venant de la platine cachée sous la planche de bord, très inaccessible (voir photos).

2/ Coupant le câble situé sur le connecteur de la platine fusible de départ +12 vers le Commodo (Photo 3)

3/ Raccordant 2 et 1 via un fusible de flottant de 25A ou encastrable dans la platine sous planche de bord. Cela permet de conserver une protection du circuit équivalente à celle qui était à l'origine sur la platine fusible. On peut mettre le fusible dans un support encastrable de la platine sous planche de bord car il y a des trous rectangulaires dispo (Photo 8). J'ai opté pour un fusible flottant (Photo 9) qui vient avec le basculement de la platine ; c'est plus « facile » à réaliser et pour changer le fusible. Le fusible de 25A présent sur la Photo 8 est d'origine pour autre chose. N'y touchez pas.

A cette occasion j'ai effectué une vérification complète du circuit électrique en dégageant la platine fusible sous planche de bord. Difficile à extraire (retrait des deux vis au niveau de la boîte à gants + basculement Photo 4) et **galère à remettre car il faut remettre à l'aveugle** le trou de la platine (Photo 8) dans le boulon situé sous la planche de bord (Photo 7), puis revisser les deux vis de la boîte à gants. Mais avec de la patience c'est faisable. Cela m'a permis de réparer un défaut d'éclairage de l'antibrouillard Arrière (Photo 5 relais avec fusible de 5A).

A y être, j'ai changé dans la foulée, les ampoules Wedge (1,2w) des témoins correspondants, en nettoyant le circuit imprimé du Tbord, qui était oxydé au niveau des supports des ampoules témoin.

Pour servir, voici quelques photos des opérations (heureusement que j'avais le Smartphone pour aller sous la planche de bord):



Photo 1



Photo 2

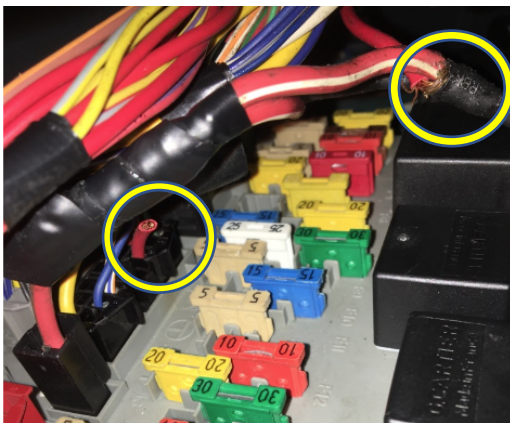


Photo 3

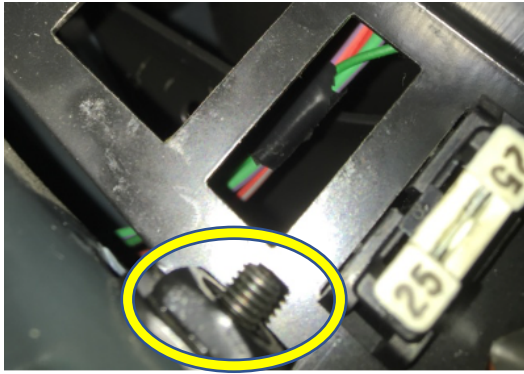


Photo 4

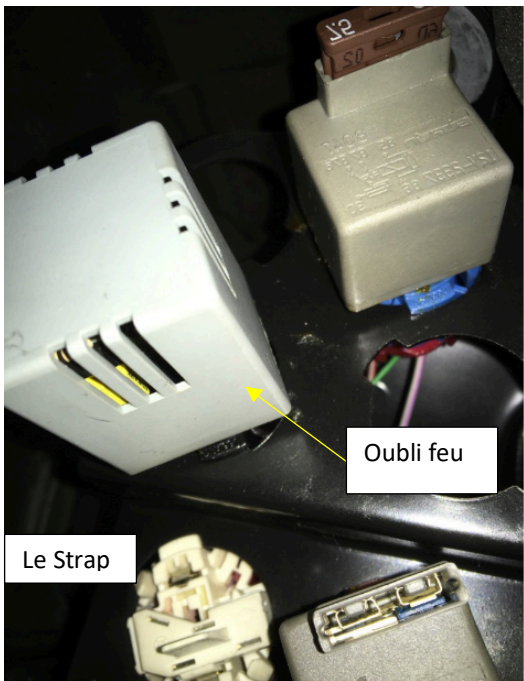
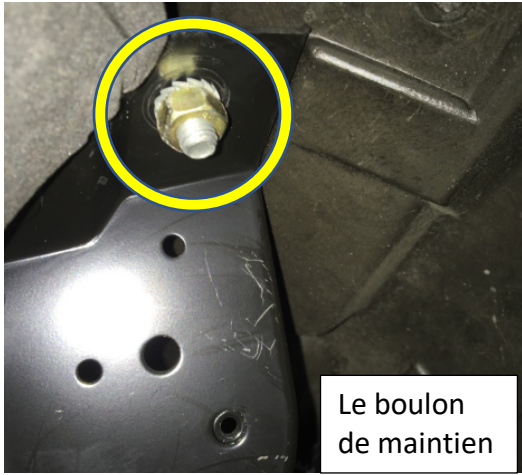


Photo 5

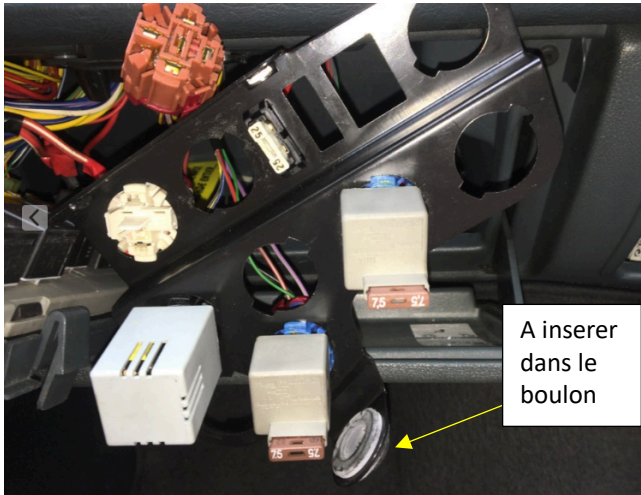


Photo 6



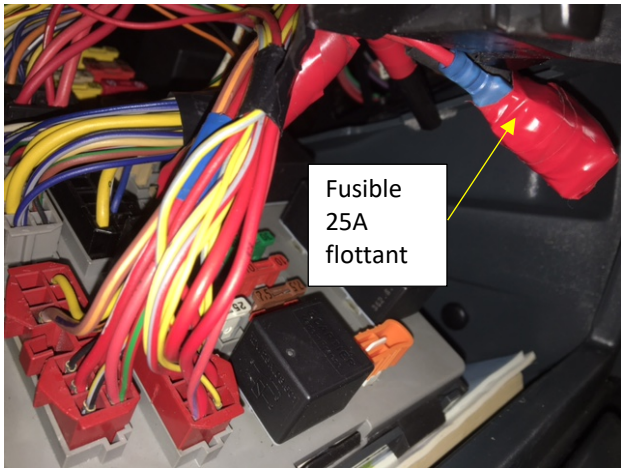
Le boulon
de maintien

Photo 7



A inserer
dans le
boulon

Photo 8



Fusible
25A
flottant

Photo 9